



## GIUNTI ELASTICI K

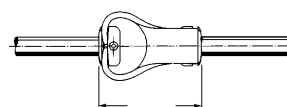
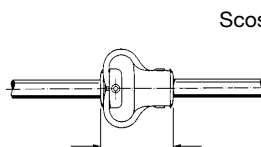
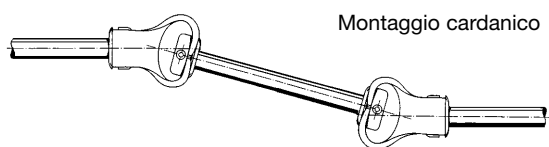
Sono costituiti da due mozzi in acciaio zincato collegati da una doppia maniglia in poliuretano Elastcast e consentono di compensare forti disassamenti radiali, angolari, misti e assorbire eventuali scostamenti assiali.

L'accoppiamento tra i mozzi e l'elemento elastico, ottenuto mediante cianfrinatura, è molto preciso e sicuro. I mozzi sono dotati di grani di fissaggio.

La grande flessibilità dell'elemento elastico salvaguarda la durata dei cuscinetti, compensa il gioco dovuto all'usura degli stessi e assicura un funzionamento molto silenzioso.

I giunti K offrono un ottimo smorzamento di shock e vibrazioni realizzando un totale isolamento (meccanico ed elettrico) tra le parti ad essi collegate.

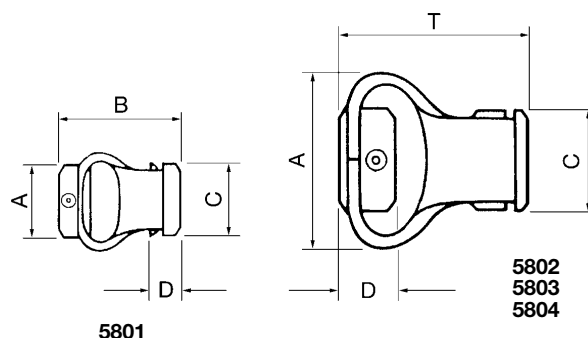
L'elemento elastico Elastcast è resistente all'usura, alle abrasioni e al taglio e dispone di una tenacia simile a quella dell'acciaio. Queste peculiarità ne consentono un impiego vantaggioso in sostituzione ai giunti universali in vasti settori della meccanica.



### Dimensionamento

Per effettuare un corretto dimensionamento occorre determinare la coppia massima richiesta, moltiplicarla per il fattore di servizio e accertarsi che sia inferiore a quella indicata. Controllare che gli errori di allineamento non superino i valori indicati in tabella.

<b>Fattore di servizio</b>	Carichi leggeri e uniformi	1,0
	Carichi medi	1,5
	Carichi gravosi	2,0



Dati tecnici	Coppia max.	Disassamento		Scostamento assiale ①	Dimensioni							Peso
		radiale	angolare		A	B	C	D	Fori	Grano		
Grandezza	[Nm]	[mm]	[°]	[mm]	[mm]							[kg]
5801	0,35	2,4	10	± 2,4	28 ②	28	21 ③	17,5	8,0	3~9	M4	0,025
5802	1,40	3,2	15	± 3,7	47 ②	44	31 ③	25,5	12,6	4~12	M5	0,093
5803	3,25	4,8	15	± 4,6	54 ②	54	39 ③	31,8	15,8	6~16	M6	0,125
5804	4,60	3,2	15	± 5,1	54 ②	61	40 ③	31,8	15,8	6~16	M6	0,135

① Scostamento max ammesso in assenza di alcun disassamento radiale o assiale

② Ingombro massimo durante la rotazione

③ Minimo ingombro che il giunto può assumere durante il montaggio

### Avvertenze

I giunti K possono lavorare a temperature comprese tra -18° e +80°C e sono resistenti a ozono, olio, grassi, solventi, e molti altri agenti chimici.

Velocità massima ammissibile 3600 giri/min.

Caratteristiche e dimensioni dei prodotti descritti in questo catalogo possono essere soggette a variazioni senza preavviso.

